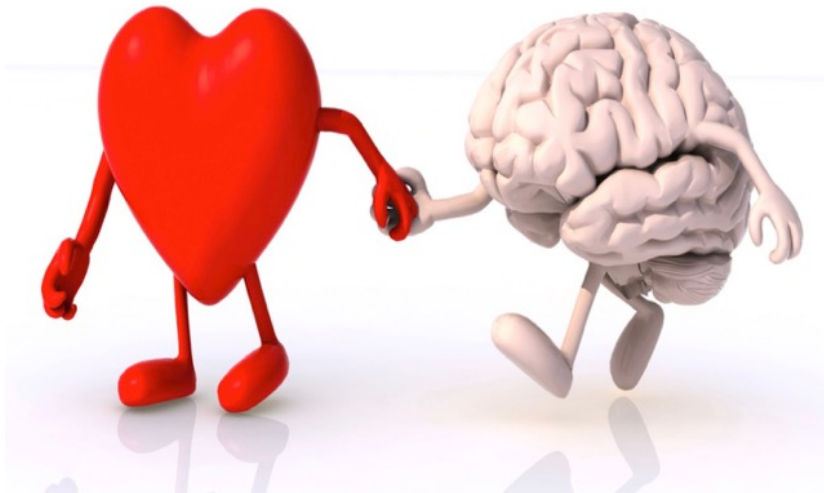


Zorg verschillende dimensies (IZP)

Palliatieve zorg = multidimensionele zorg

In het individueel zorgplan worden op de vier dimensies actuele en te verwachten problemen, te nemen acties en geplande evaluatiemomenten vastgelegd en door de patiënt geaccordeerd. N.a.v. een evaluatie kan het IZP worden herzien/bijgesteld. Cultuur is hier onderdeel van.



Fysieke dimensie

Fysieke symptomen worden volgens geldende richtlijnen en inzichten behandeld, waarvan op basis van kennis en kunde gefundeerd mag worden afgeweken en waarbij behandeling is afgestemd op de individuele patiënt.

Psychische dimensie

De zorgverlener heeft samen met de patiënt en diens naasten aandacht voor de psychische gevolgen van een levensbedreigende aandoening of kwetsbaarheid en de aanwezigheid van eventuele psychiatrische symptomen.

Sociale dimensie

De zorgverlener staat samen met de patiënt en diens naasten stil bij hun sociale context zodat aan hun doelen, wensen en behoeften tegemoet gekomen kan worden, sterke kanten beunt kunnen worden en het welbevinden van de patiënt en diens naasten kan worden vergroot. De culturele achtergrond van de patiënt, diens naasten en bijbehorende gemeenschap worden herkend, erkend en verkend en gerespecteerd gedurende het zorgtraject.

Spirituele dimensie

De patiënt en diens naasten ervaren aandacht voor wat voor hen van betekenis is en ontvangen passen ondersteuning bij spirituele en existentiële vragen en behoeften.